

政治は国民のもの
自民党

日本の
明日を
切り拓く。



自民党鳥取県連

www.jimin-tottori.jp

〒680-0022 鳥取県鳥取市西町1丁目126番地
TEL 0857-27-7311 FAX 0857-27-6335

県民と自民党県連の約束
政策パンフレット

鳥取県
自民党政策集



自民党鳥取県連

このパンフレットは、政党の自由な政治活動であって、選挙期間中でも自由に配布できます。

自由民主党鳥取県連は、
人口減少への対応や
地域経済の進展など、
課題先進県である
本県から真の地方創生を
実現してまいります。

《重点項目》

① 分権型社会の推進

a 地方創生の推進 / b 地方分権の推進

② 活力ある社会づくり

a 社会基盤の整備 / b 安全・安心のまちづくり
c 経済産業政策 / d 世界に開かれた活力ある地域づくり

③ 社会保障の充実

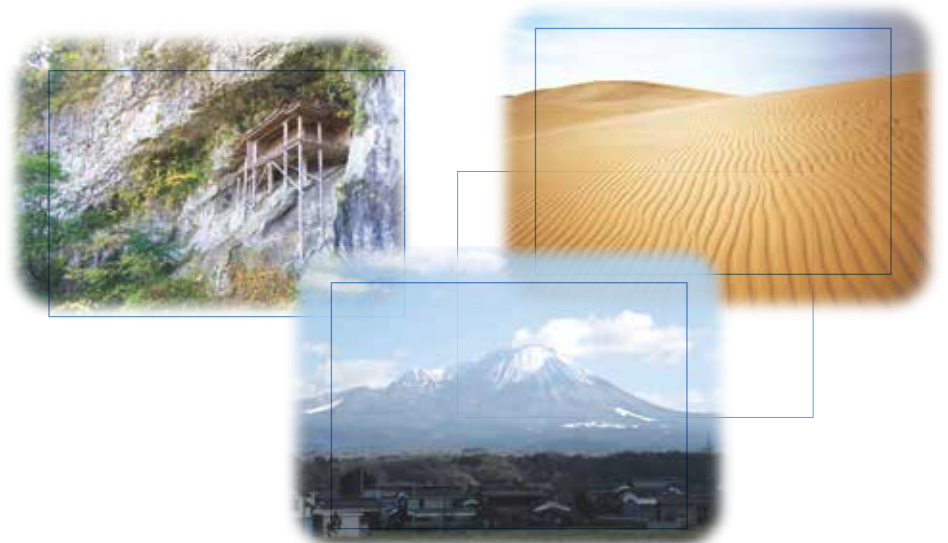
a 子育て支援・少子化対策 / b 人材の確保

④ 安全・安心の地域づくり

1 分権型社会の推進

a 地方創生の推進

- 「東京圏から地方への転出・転入を均衡させる」ことを基本目標に掲げ、達成に向けて大胆に取り組みます。
- 政府関係機関・企業・大学の地方分散の推進等地方の人口流出に抜本的な対策を講じます。
- 地方財政計画における「まち・ひと・しごと創生事業費」を継続・拡充するとともに、十分な一般財源総額の確保に取り組みます。



b 地方分権の推進

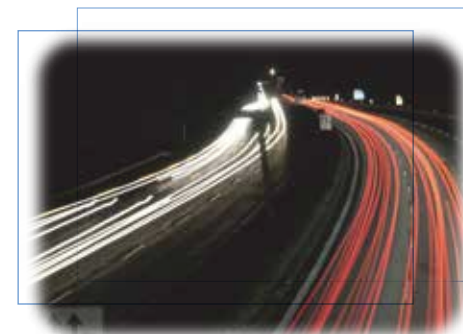
- 参議院議員選挙区選挙では、都道府県を単位とし、**憲法改正等により抜本的に合区を解消します。**
- 地方法人課税の偏在是正により生ずる財源の全額を地方財政計画の歳出に計上するとともに、**地方創生等に必要な財源として地方部に重点的に配分するよう取り組みます。**
- 地方交付税の総額の確保と併せ、個別団体ごとに見ても**必要な財源を確実に確保することができるよう基準税率の引上げにより財源保障の範囲の拡大に取り組みます。**



2 活力ある社会づくり

a 社会基盤の整備

- **山陰道・山陰近畿自動車道などのミッシングリンクの早期解消や米子境港間の高速道路の早期事業化、米子自動車道の全線4車線化など高速道路の暫定2車線の早期解消を図ります。**
- 北東アジアゲートウェイである境港の「竹内南地区貨客船ターミナル」の整備に合わせて、**国内RORO船の定期航路の境港寄港の実現など日本海側の航路拡充を一層促進します。**
- **防災・安全交付金及び社会資本整備総合交付金の総額の拡大を図ります。**
- 日本海国土軸の形成やリダンダンシー確保等の観点から、**山陰における新幹線を含む高速鉄道整備を促進します。**



b 安全・安心のまちづくり

- 子どもが被害者となる事件・事故の再発防止に向け、通学路や園外活動ルートにおける防犯・安全対策の指針を早急に策定します。
- 地域の実情・ニーズに応じた多様な生活交通手段による生活交通の維持・確保等に対する財政支援を拡充します。
- 大規模な降雨を想定したソフト・ハードの減災対策に対する技術的な支援と事業費の総額確保を図ります。
- 老朽化した上下水道施設の更新や改修に係る財政支援を拡充します。

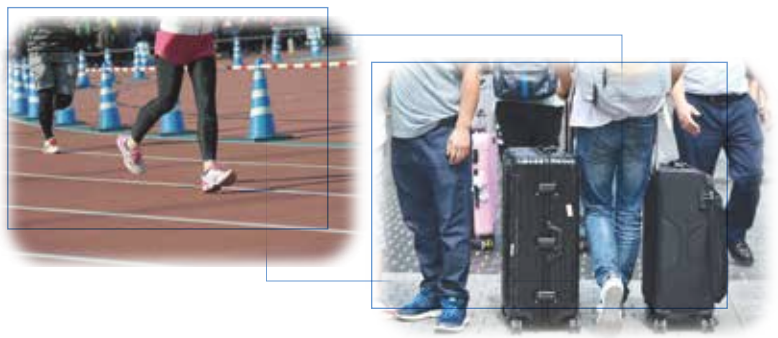


c 経済産業対策

- 新たに創設された特定技能制度について、中小企業の理解が進んでいないことから、制度の一層の理解促進を図ります。また、外国人材が都市部に偏在しないよう実効性のある対策を講じます。
- 飼料用米、大豆等の作付けを促進する水田活用の直接支払交付金の戦略作物助成や産地交付金の十分な予算を確保します。
- 農地整備・畑地かんがい等の生産基盤整備の十分な予算を確保します。
- 皆伐再造林を含め持続的な森林整備が可能となるよう造林・林道事業に係る予算を十分確保します。
- 境漁港の高度衛生管理型市場整備の早期完成の実現のための予算を確保し、水産地場製品のブランド化や輸出のためのインフラ整備を進めます。

d 世界に開かれた 活力ある地域づくり

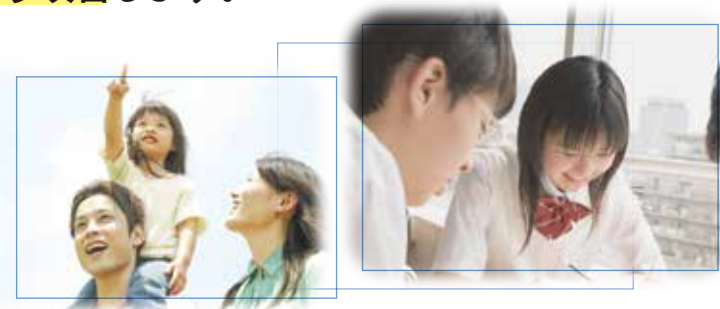
- ユネスコ世界ジオパークの取組みが一層促進するよう観光での活用や情報発信等の取組みを促進します。
- 地方の観光振興施策を実施するDMOの安定的な運営に資するよう国際観光旅客税の重点配分を図るとともに、本県のインバウンド政策を推進します。
- 2020東京オリンピック・パラリンピックを契機とした文化芸術振興の支援策を継続するとともに、支援策を拡充します。



3 社会保障の充実

a 子育て支援・少子化対策

- 幼児教育・保育及び高等教育の無償化の導入に当たっては、今後の交付税算定において、各個別団体の財政需要を的確に把握し、必要な財源措置を行います。
- 児童相談所の体制強化に向けて、児童相談所の業務や運営について高度な専門性を有する学識経験者等を地方に派遣する仕組みを構築します。
- 企業主導型保育事業について市町村の意見に基づき整備費の助成決定を行う仕組みを取り入れます。また、必要な情報を速やかに地方公共団体に提供し、需要見込みに基づいた適切な保育が実施できるよう改善します。



b 人材の確保

- 介護人材の安定的確保に向け、介護職の認知度向上・イメージアップのための情報発信に取り組むとともに、処遇改善を図ります。
- 深刻な医療人材不足の状況を踏まえ、医師総数の確保、地域間・診療科間の偏在是正、勤務環境改善等医師の安定的確保に向けた取組みを充実します。
- 看護職の確保及び離職防止のため、処遇改善、職場環境整備のための施策を充実します。
- 学校生活や人間関係への円滑な対応、基本的な生活習慣の確立、基礎学力の定着を図るため、さらなる少人数学級の拡充のため教職員定数の改善を図ります。
- 学校現場における教職員の多忙解消、負担軽減のため、スクール・サポート・スタッフ、部活動指導員の配置を拡充するための財政支援を拡充します。

4 安全・安心の地域づくり

- 松本京子さんを初めとする拉致被害者全員の即時帰国を実現するための具体的な行動を起こします。
- プラスチックごみの削減に向けてレジ袋以外のプラスチック製品の削減策の法制化や代替製品の開発・導入の促進支援等実効性のある対策を講じます。
- 福島原発事故における周辺自治体の甚大な被害の事実を踏まえ、立地自治体と同等に対応する仕組みを構築します。

